

T3S.RU



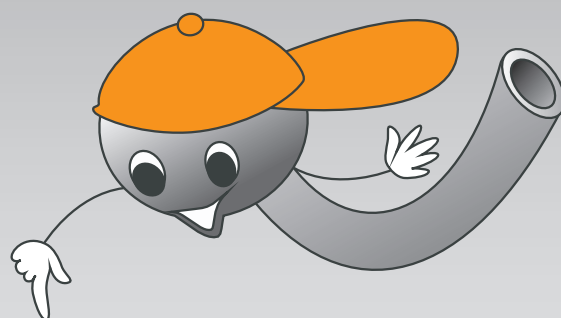
SYSTEM[®]



Каталог изделий

СОДЕРЖАНИЕ

Введение	2
Области применения системы T3S	3
Каталог изделий системы T3S	4 - 9
Аппараты и инструменты для сварки	10 - 12
Процесс сварки	13
Обеспечение качества, Испытания	14



ИСТОРИЯ КОМПАНИИ

Производителем трубопроводной системы T3S является чешская компания АО «ОК IPEX» (OK IPEX a.s.), имеющая многолетнюю историю изготовления трубопроводных систем из полипропилена (ППР).

У истоков создания этой компании стояли чешский производитель систем PPR – фирма «IPEX» (город Чешские Будейовице, Чешская Республика) и словацкая фирма «AGUA» (город Глоговец, Словакия).

Компания «IPEX» начала производство систем из PPR в 1992 году, а в компании «AGUA» изготовление систем из PPR было начато в 1994 году (при сотрудничестве с научно-исследовательским институтом VUSAPL, г. Нитра).

Обе компании ориентировались, главным образом, на внутренний рынок, доля экспорта была относительно невелика.

Третьим производителем, который играет особую роль, является чешская компания FMP a.s., которая является крупным специалистом по обработке латуни в пределах Чехии и в европейском масштабе. С 1992 года FMP a.s. является крупнейшим поставщиком латунных резьбовых соединений почти для всех чешских производителей систем PPR.

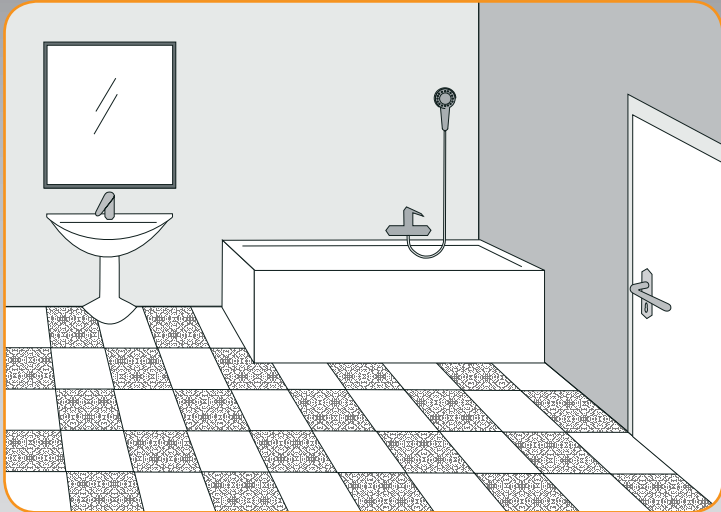
В течение 2008–2009 годов произошла консолидация эксплуатационных действий всех компаний (главным образом, путем объединения технологической базы), были проведены небольшие аквизиции и изменения в структуре владельцев компании. В качестве консалтинговой компании для проведения этих изменений была выбрана норвежская компания «OK Partners». Одновременно с этим название компании было изменено на АО «ОК IPEX» (OK IPEX a.s.).

Более чем 15-летние традиции изготовления систем из PPR не только базируются на значительном опыте, но в то же время являются обязательством и в будущем поставлять своим клиентам только высококачественные и проверенные изделия.



ОБЛАСТИ ПРИМЕНЕНИЯ СИСТЕМЫ T3S

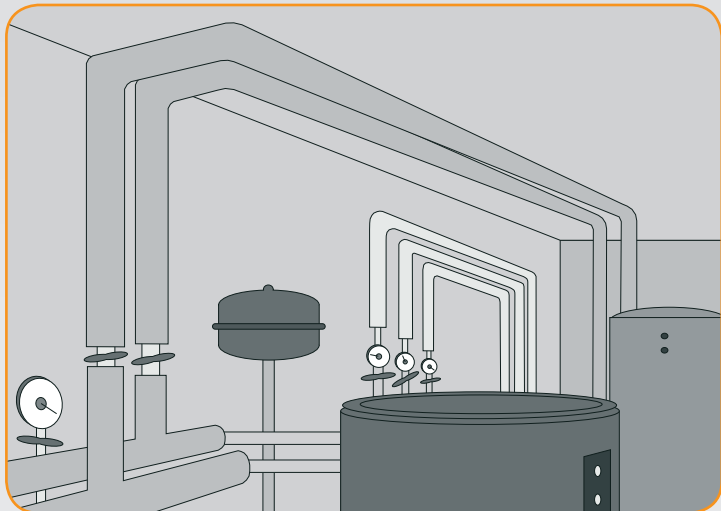
Система T3S произведена из полипропилена типа 3 (рандом сополимер), идеальна для транспортировки воды и других жидкостей при высоких и низких температурах, прежде всего в областях:



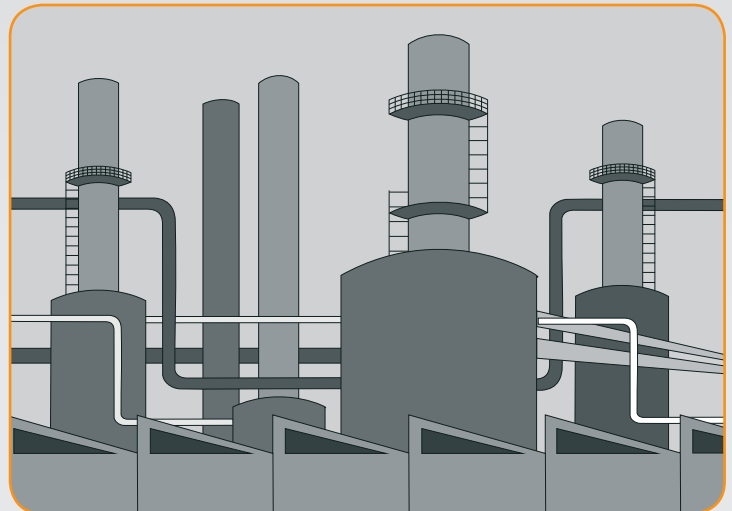
Водопроводные системы и кондиционирование



Транспортировка питьевой воды и других пищевых жидкостей

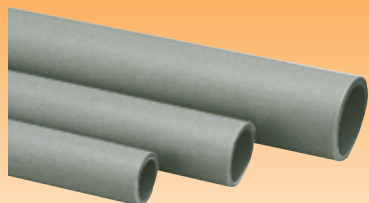


Системы отопления



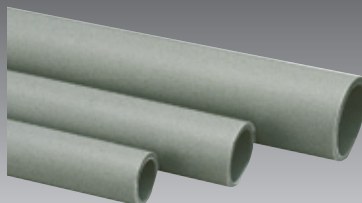
Транспортировка технической воды и воздуха на промышленных предприятиях

Труба PPR SDR 11 (S 5; PN 10)



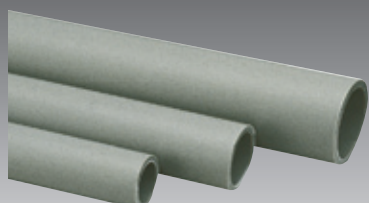
D x t [мм]	код	упаковка
20x1,9	10002010	100
25x2,3	10002510	80
32x2,9	10003210	40
40x3,7	10004010	32
50x4,6	10005010	20
63x5,8	10006310	12
75x6,8	10007510	8
90x8,2	10009010	4
110x10,0	10011010	4

Труба PPR SDR 7,4 (S 3,2; PN 16)



D x t [мм]	код	упаковка
20x2,8	10002016	100
25x3,5	10002516	80
32x4,4	10003216	40
40x5,5	10004016	32
50x6,9	10005016	20
63x8,6	10006316	12
75x10,3	10007516	8
90x12,3	10009016	4
110x15,1	10011016	4

Труба PPR SDR 6 (S 2,5; PN 20)



D x t [мм]	код	упаковка
20x3,4	10002020	100
25x4,2	10002520	80
32x5,4	10003220	40
40x6,7	10004020	32
50x8,3	10005020	20
63x10,5	10006320	12
75x12,5	10007520	8
90x15,0	10009020	4
110x18,3	10011020	4

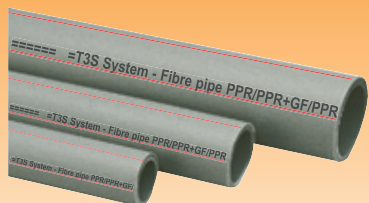
Труба STABI SDR 7,4 (S 3,2; PN 20)



D x t [мм]	код	упаковка
20x2,8	10102020	80
25x3,5	10102520	40
32x4,4	10103220	20
40x5,5	10104020	20
50x6,9	10105020	16
63x8,6	10106320	8
* 75x10,3	10107520	4
* 90x12,3	10109020	4
* 110x15,1	10111020	4

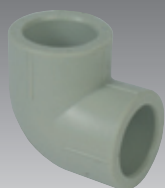
* Новинка

Труба FIBRE SDR 7,4 (S 3,2; PN 16+)



D x t [мм]	код	упаковка
* 20x2,8	10502016	100
* 25x3,5	10502516	100
* 32x4,4	10503216	40
* 40x5,5	10504016	40
* 50x6,9	10505016	20
* 63x8,6	10506316	20

Угольник 90°



Ø [мм]	код	упаковка	
		I.	II.
20	11102090	50	400
25	11102590	50	250
32	11103290	20	100
40	11104090	10	70
50	11105090	5	40
63	11106390	5	20
* 75	11107590	2	6
* 90	11109090	1	4
* 110	11111090	1	3

Угольник 45°



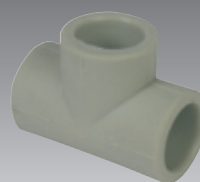
Ø [мм]	код	упаковка	
		I.	II.
20	11202045	50	500
25	11202545	20	300
32	11203245	20	100
40	11204045	5	25
50	11205045	5	20
63	11206345	5	10
* 75	11207545	2	6

Угольник 90° внутренний / наружный



Ø [мм]	код	упаковка	
		I.	II.
20	11402090	50	100
25	11402590	50	100
32	11403290	20	50

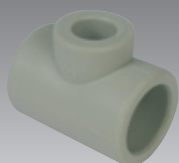
Тройник



Ø [мм]	код	упаковка	
		I.	II.
20	117020	50	300
25	117025	50	150
32	117032	20	100
40	117040	10	50
50	117050	5	30
63	117063	5	15
* 75	117075	1	5
* 90	117090	1	4
* 110	117110	1	2

* Новинка

Тройник переходной



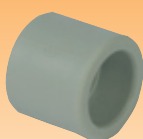
Ø [мм]	код	упаковка	
		I.	II.
25x20x25	1180252025	50	150
32x20x32	1180322032	50	100
32x25x32	1180322532	20	100
40x20x40	1180402040	10	60
40x25x40	1180402540	10	60
40x32x40	1180403240	10	50
* 50x25x50	1180502550	5	30
50x32x50	1180503250	5	30
50x40x50	1180504050	5	15
63x32x63	1180633263	5	15
63x40x63	1180634063	5	15
63x50x63	1180635063	5	15

Тройник обоюдно переходной



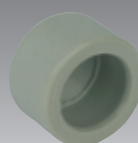
Ø [мм]	код	упаковка	
		I.	II.
20x25x20	1180202520	5	50
25x20x20	1180252020	5	50
25x25x20	1180252520	5	50

Муфта



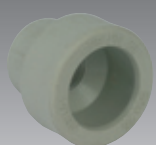
Ø [мм]	код	упаковка	
		I.	II.
20	119020	50	600
25	119025	50	350
32	119032	20	240
40	119040	20	100
50	119050	10	70
63	119063	5	30
* 75	119075	1	10
* 90	119090	1	5
* 110	119110	1	3

Заглушка



Ø [мм]	код	упаковка	
		I.	II.
20	122020	50	200
25	122025	10	100
32	122032	10	100
* 40	122040	5	50
* 50	122050	5	50
* 63	122063	5	50

Муфта переходная



Ø [мм]	код	упаковка	
		I.	II.
25x20	12002520	50	300
32x20	12003220	10	250
32x25	12003225	50	250

Муфта переходная - внутренняя / наружная



Ø [мм]	код	упаковка	
		I.	II.
25x20	12102520	50	500
32x20	12103220	10	100
32x25	12103225	10	100
40x20	12104020	10	50
40x25	12104025	10	50
40x32	12104032	10	100
50x32	12105032	10	50
50x40	12105040	10	50
63x32	12106332	10	20
63x40	12106340	10	20
63x50	12106350	10	20
* 75x63	12107563	1	10
* 90x75	12109075	1	5
* 110x90	12111090	1	3

Переход с металлической резьбой наружной



Ø [мм]	код	упаковка	
		I.	II.
20x1/2"	20102020	10	150
20x3/4"	20102025	10	50
25x1/2"	20102520	10	50
25x3/4"	20102525	10	100
32x1"	20103232	4	60
40x5/4"	20104040	4	40
50x6/4"	20105050	4	40
63x2"	20106363	2	12
* 75x2 1/2"	20107575	1	5
* 90x3"	20109090	1	5

* Новинка

Переход с металлической резьбой внутренней



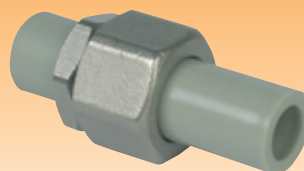
Ø [мм]	код	упаковка	
		I.	II.
20x1/2"	20202020	10	200
20x3/4"	20202025	10	50
25x1/2"	20202520	10	50
25x3/4"	20202525	10	100
32x1"	20203232	4	60
40x5/4"	20204040	4	40
50x6/4"	20205050	4	40
63x2"	20206363	2	14

Переход с металлической вставкой и перекидной гайкой



Ø [мм]	код	упаковка	
		I.	II.
20x1/2"	20302020	10	100
20x3/4"	20302025	10	100
25x3/4"	20302525	10	50

Разборное соединение



Ø [мм]	код	упаковка	
		I.	II.
20	401020	10	100
25	401025	10	100
32	401032	5	50
40	401040	2	20

Угольник 90° с металлической резьбой наружной



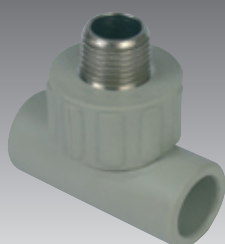
Ø [мм]	код	упаковка	
		I.	II.
20x1/2"	20502020	10	150
20x3/4"	20502025	10	50
25x1/2"	20502520	10	50
25x3/4"	20502525	10	100
32x1"	20503232	5	50

Угольник 90° с металлической резьбой внутренней



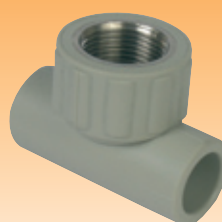
Ø [мм]	код	упаковка	
		I.	II.
20x1/2"	20602020	10	150
20x3/4"	20602025	10	50
25x1/2"	20602520	10	50
25x3/4"	20602525	10	100
32x1"	20603232	5	50

Тройник с металлической резьбой наружной



Ø [мм]	код	упаковка	
		I.	II.
20x1/2"	2120202020	10	100
20x3/4"	2120202520	5	20
25x1/2"	2120252025	10	100
25x3/4"	2120252525	5	20
32x1"	2120323232	5	20

Тройник с металлической резьбой внутренней



Ø [мм]	код	упаковка	
		I.	II.
20x1/2"	2130202020	10	120
25x1/2"	2130252025	5	100
25x3/4"	2130252525	5	25
32x1"	2130323232	5	20

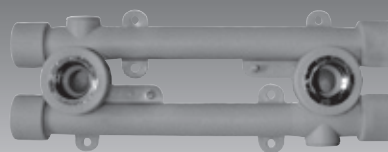
Угольник с металлической резьбой внутренней и креплением



* Новинка

Ø [мм]	код	упаковка	
		I.	II.
20x1/2"	20702020	10	150
* 25x3/4"	20702525	10	100

Универсальный настенный комплект



Ø [мм]	код	упаковка	
		I.	II.
* 20x1/2"	21102020	1	10

Проходной вентиль



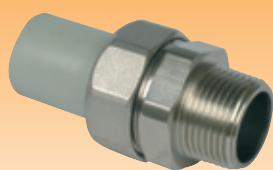
Ø [мм]	код	упаковка	
		I.	II.
* 20	301020	10	50
* 25	301025	10	40
* 32	301032	10	10

Шаровой кран



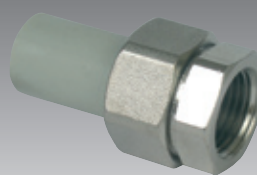
Ø [мм]	код	упаковка	
		I.	II.
20	302020	10	50
25	302025	10	40
32	302032	10	30
40	302040	5	15
50	302050	1	5
63	302063	1	5

Резьбовое соединение наружное



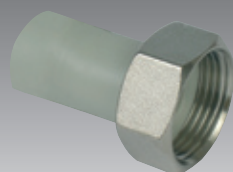
Ø [мм]	код	упаковка	
		I.	II.
20x1/2"	403020	10	100
25x3/4"	403025	10	50
32x1"	403032	5	40

Резьбовое соединение внутреннее



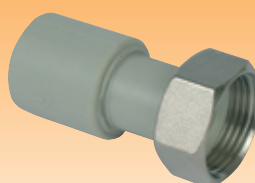
Ø [мм]	код	упаковка	
		I.	II.
20x1/2"	402020	10	100
25x3/4"	402025	10	70
32x1"	402032	5	50

Пластмассовый штуцер с перекидной гайкой



Ø [мм]	код	упаковка	
		I.	II.
20x3/4"	40602025	10	100
25x1"	40602532	5	50
32x5/4"	40603240	5	25

Муфта с перекидной гайкой



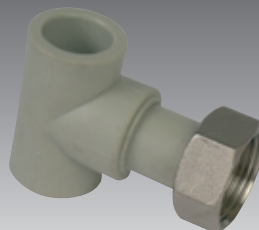
Ø [мм]	код	упаковка	
		I.	II.
20x1/2"	40702020	10	200
20x3/4"	40702025	10	200
25x3/4"	40702525	10	100
25x1"	40702532	5	50
32x1"	40703232	5	50

Угольник 90° с перекидной гайкой



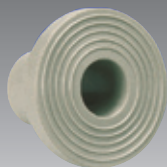
Ø [мм]	код	упаковка	
		I.	II.
20x1/2"	40802020	10	100
20x3/4"	40802025	10	100

Тройник с перекидной гайкой



Ø [мм]	код	упаковка	
		I.	II.
20x3/4"x20	4090202520	5	50
25x3/4"x25	4090252525	5	50
25x1"x25	4090253225	5	25
32x3/4"x32	4090322532	5	20
32x1"x32	4090323232	5	20

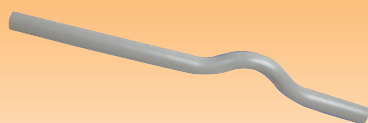
Буртик



Ø [мм]	код	упаковка	
		I.	II.
40	404040	2	10
50	404050	2	10
63	404063	2	10
* 75	404075	1	5
* 90	404090	1	4
* 110	404110	1	3

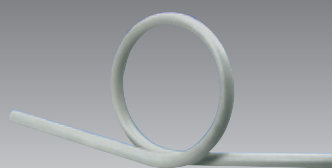
* Новинка

Перекрещивание



Ø [мм]	код	упаковка	
		I.	II.
20	124020	10	50
25	124025	10	50
32	124032	10	10
40	124040	10	10

Компенсирющая петля



Ø [мм]	код	упаковка	
		I.	II.
20	126020		5
25	126025		5
32	126032		5
40	126040		5

Свободный фланец



* Новинка

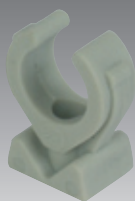
Ø [мм]	код	упаковка	
		I.	II.
40/ DN32	405040	1	
50/ DN40	405050	1	
63/ DN50	405063	1	
* 75/ DN65	405075	1	
* 90/ DN80	405090	1	
* 110/ DN100	405110	1	

Пробка



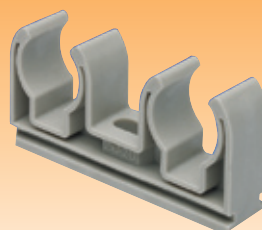
Ø [мм]	код	упаковка	
		I.	II.
1/2"	412020	50	250

Опора



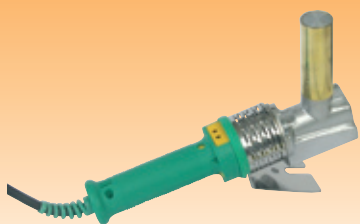
Ø [мм]	код	упаковка	
		I.	II.
20	500020	50	500
25	500025	50	500
32	500032	50	500
40	500040	1	50
50	500050	1	25
63	500063	1	25
* 75	500075	1	5
* 90	500090	1	5
* 110	500110	1	5

Двойная опора



Ø [мм]	код	упаковка	
		I.	II.
20	501020		50
25	501025		50

Сварочный аппарат Polys P-1b 500 W SOLO



код 8110000050

Ручной сварочный аппарат 500 Вт с термостатическим регулятором. Предназначен для полупрофессионального использования. Насадки непарные (колодочные).

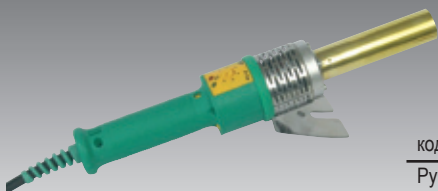
Сварочный комплект SP-1b 500 W MINI blue



код 8112040050

Содержание комплекта: сварочный аппарат P-1b 500 W, непарные (колодочные) насадки диаметров 20, 25, 32 и 40 мм, стальной чемодан, ножницы, зажим, шестигранный ключ диаметром 4 мм.

Сварочный аппарат Polys P-1a 650 W SOLO



код 8110000065

Ручной сварочный аппарат 650 Вт с термостатическим регулятором. Предназначен для полупрофессионального использования. Насадки непарные (колодочные).

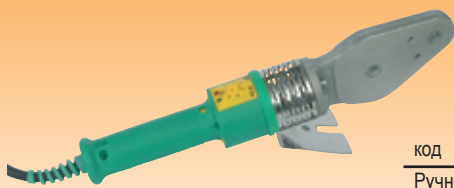
Сварочный комплект SP-1a 650 W MINI blue



код 8112032065

Содержание комплекта: сварочный аппарат P-1a 650 W, непарные (колодочные) насадки диаметров 20, 25 и 32 мм, стальной чемодан, зажим, шестигранный ключ диаметром 4 мм.

Сварочный аппарат Polys P-1a 850 W SOLO



код 8110000085

Ручной сварочный аппарат 850 Вт с термостатическим регулятором. Предназначен для полупрофессионального использования. Насадки парные.

Сварочный комплект SP-1a 850 W MINI blue



код 8112032085

Содержание комплекта: сварочный аппарат P-1a 850 W, парные насадки диаметров 20, 25 и 32 мм, стальной чемодан, опора, зажим, шестигранный ключ диаметром 6 мм.

Сварочный аппарат Polys P-4a 650 W TraceWeld SOLO



код 8140000065

Ручной сварочный аппарат 650 Вт с электронным регулятором. Предназначен для ежедневного профессионального применения. Насадки непарные (колодочные).

Сварочный комплект SP-4a 650 W TraceWeld MINI blue



код 8142032065

Содержание комплекта: сварочный аппарат P-4a 650 W, непарные (колодочные) насадки диаметров 20, 25 и 32 мм, стальной чемодан, ножницы DYNO, опора, зажим, шестигранный ключ диаметром 4 мм.

Сварочный комплект SP-4a 650 W TraceWeld STANDARD blue



код 8141663065

Содержание комплекта: сварочный аппарат P-4a 650 W, непарные (колодочные) насадки диаметров 16, 20, 25, 32, 40, 50 и 63 мм, плоская насадка 100 мм, стальной чемодан, ножницы DYNO, опора, зажим, шестигранный ключ диаметром 4 мм.

Сварочный аппарат Polys P-4a 850 W TraceWeld SOLO



код 8140000085

Ручной сварочный аппарат 850 Вт с электронным регулятором. Предназначен для ежедневного профессионального применения. Насадки парные.

Сварочный комплект SP-4a 850 W TraceWeld MINI blue



код 8142032085

Содержание комплекта: сварочный аппарат P-4a 850 W, парные насадки диаметров 20, 25 и 32 мм, стальной чемодан, ножницы DYNO, опора, зажим, шестигранный ключ диаметром 6 мм.

Сварочный комплект SP-4a 850 W TraceWeld PROFI blue



код 8141663085

Содержание комплекта: сварочный аппарат P-4a 850 W, парные насадки 16, 20, 25, 32, 40, 50 и 63 мм, стальной чемодан, ножницы DYNO, опора, зажим, шестигранный ключ диаметром 6 мм.

Насадки парные синие



Ø [мм]	код	упаковка
20	8121020	1
25	8121025	1
32	8121032	1
40	8121040	1
50	8121050	1
63	8121063	1

Насадки непарные (колодочные) синие



Ø [мм]	код	упаковка
20	8131020	1
25	8131025	1
32	8131032	1
40	8131040	1
50	8131050	1
63	8131063	1

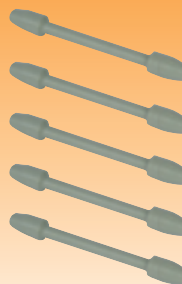
Ремонтный комплект



код 8132000

Ремонтный комплект предназначен для ремонта просверленной трубы.

Ремонтные запасные стержни



код 8132003

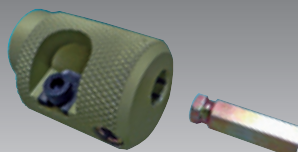
Ремонтные запасные стержни для ремонтного комплекта 5 шт.

Обрезное устройство для труб STABI



Ø [мм]	код	упаковка
20-25	83120025	1
25-32	83125032	1
32-40	83132040	1
50	83150000	1
63	83163000	1

Обрезное устройство на дрель для труб STABI



Ø [мм]	код	упаковка
хвостовик	83200000	1
20	83202000	1
25	83202500	1
32	83203200	1
40	83204000	1
50	83205000	1
63	83206300	1

Ножницы



тип	код	упаковка
до 42 мм	821042	1
до 63 мм	821063	1

Трубрез



тип	код	упаковка
для диаметров 50 – 140 мм	8250140	1

Натяжной ключ

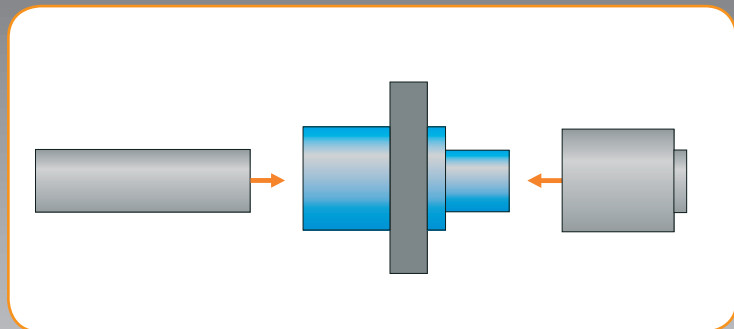


тип	код	упаковка
*	525000	1

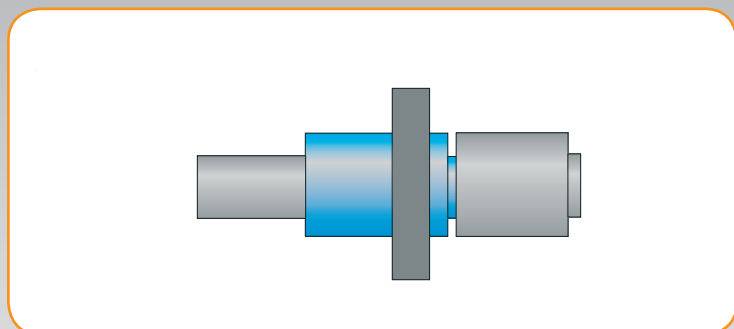
* Новинка

*

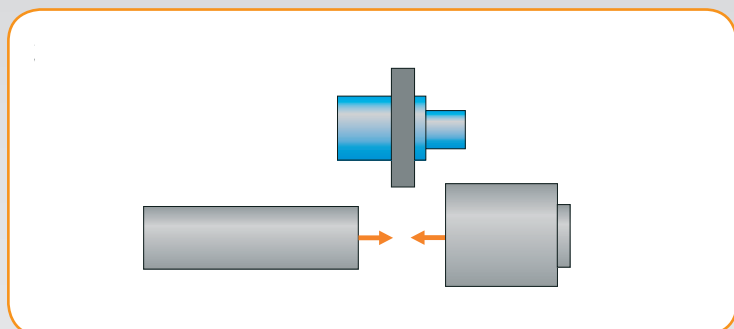
ПРОЦЕСС СВАРКИ

**1. Подготовка**

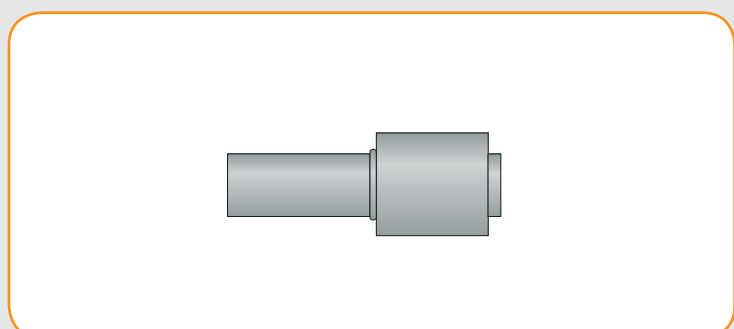
Очистка поверхностей трубы и фитинга от примесей спиртом или жидкостью Tangit.

**2. Подогрев**

Установка трубы и фитинга на насадку (260°C). Нагрев производится в зависимости от диаметра трубы, таблица времени нагрева указана ниже.

**3. Перестановка**

По окончании времени нагрева перестановка трубы и фитинга с насадки, визуальный осмотр нагретых поверхностей, сварка трубы и фитинга.

**4. Остывание**

Охлаждение шва сварки без давления, согласно времени, указанного в таблице ниже.

Ø [мм]	Время нагрева [с]	Время перестановки не более [с]	Время остывания [мин]
20	5	4	2
25	7	4	2
32	8	6	4
40	12	6	4
50	18	6	4
63	24	8	6
75	30	8	6
90	40	8	6
110	50	10	8

ОБЕСПЕЧЕНИЕ ВЫСОКОГО КАЧЕСТВА



Для изготовления труб и фасонных частей используется гранулят PPR (полипропилен типа 3) от крупнейших европейских поставщиков (Германия, Швеция). Каждая новая поставка гранулята подвергается приемным тестам, а их результаты сравниваются с данными от поставщика и соответствующими техническими стандартами.



Для изготовления латунных элементов используется сырье, поставляемое, главным образом, с итальянских металлургических заводов с последующей обработкой в Чешской Республике. Конструкция (дизайн) латунных деталей, которые залиты (запрессованы) в фитингах системы T3S, в целом ряде случаев защищена патентами на **промышленный образец**.

Процесс производства на экструдерах и литьевых машинах автоматически регистрируется компьютерной техникой, что позволяет в любое время найти запись каждого производственного цикла.



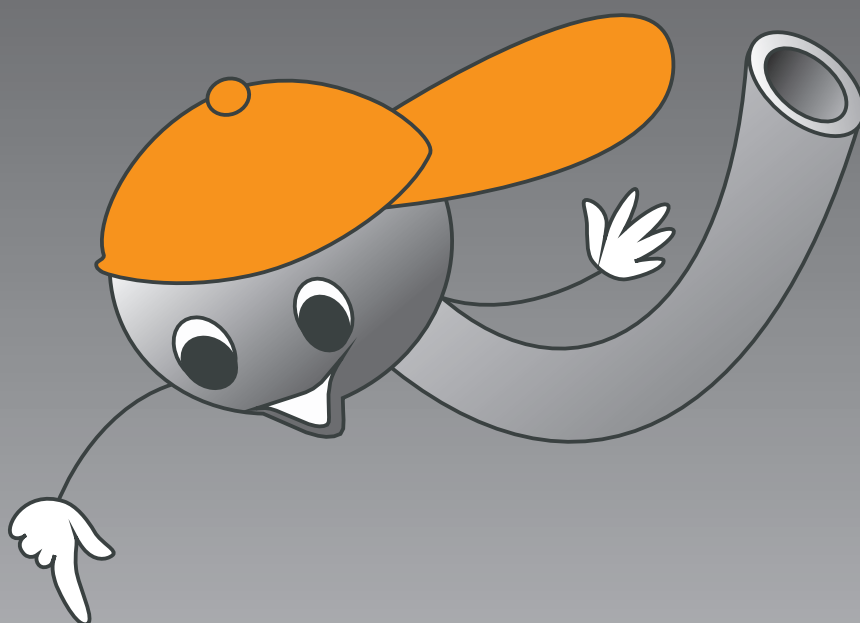
Каждая партия изделий перед продажей подвергается ряду тестов, указанных ниже, на соответствие следующим стандартам и предписаниям: EN ISO 15874, DIN 8077, DIN 8078, DIN 16962, DVS 2207, DVS 2208, DVGW W 308. Помимо этого, некоторые изделия (например, шаровые краны) подвергаются специальным индивидуальным тестам.



ОСНОВНЫЕ ТЕСТЫ И ИСПЫТАНИЯ

- измерение коэффициента протекания материала перед началом процесса изготовления и после него
- измерение размеров готового изделия
- контроль возможности длительного срока эксплуатации изделия
- устойчивость/стабильность изделия после нагрева и охлаждения
- устойчивость к ударам и контроль внешней (а возможно, и внутренней) поверхности

T3S.RU



SYSTEM[®]