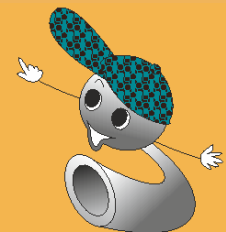


ПРИВЕТ

T3S.RU

- ➔ **Информация о фирме-производителе**
- ➔ **История фирмы**
- ➔ **Структура компании, персонал, мощность производства**
- ➔ **Система T3S – основные характеристики, ассортимент**
- ➔ **Используемые материалы и оборудование**
- ➔ **Развитие производства, новинки**
- ➔ **Гарантия, страховка, долгосрочность**





Официальный
адрес фирмы:

Czech Republic
150 00 Praha 5
Na Popelce 215/12



Контакты:

T3S.RU



В настоящее время производство ведется в 3 цехах:

Ládví u Prahy

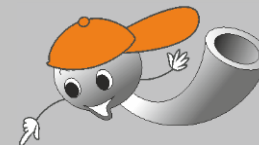
- производство фитингов с латунью

Votice

- производство труб и фитингов без латуни

Písek

- обработка латуни, изделия с резьбой



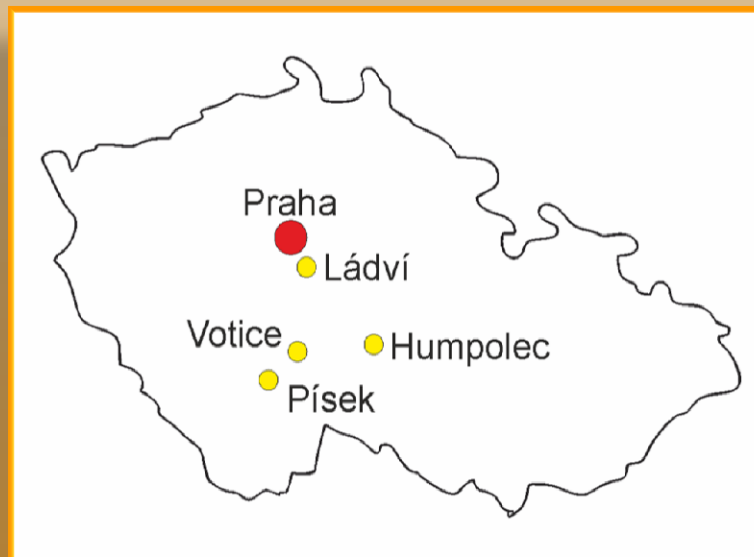
Ládví

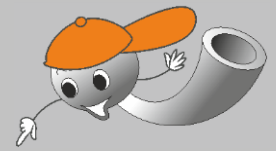


Votice

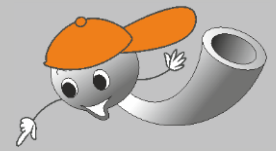


Písek





-
- | | |
|------------------|---|
| 1992 | Основание компании IPEX, город České Budějovice, Чехия |
| 1994 | Основание компании AQUA, город Hlohovec, Словакия |
| 2008-2010 | Аквизиция, соединение технологической базы, изменения в структуре владельцев, изменение названия компании на ОК IPEX a.s. |
| 2010 | Начало продаж в Россию, Украину |
| 2011 | Существенное развитие технологической базы – новые станки, новые формы |
| 2011 | Сестринские компании ОК IPEX и FMP работают вместе |



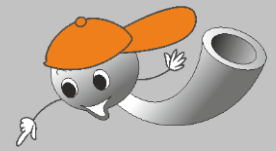
Система труб и фитингов из полипропилена рандом сополимера производится в сером цвете и предназначена, прежде всего, для разводки холодной и горячей воды, в системах отопления и кондиционирования.

- ➔ Трубы напорных рядов SDR 11, SDR 7,4 и SDR 6 в диаметрах 20 – 110 мм
- ➔ Трубы STABI диаметры с 20 по 63 мм; диаметры 75 – 110 мм производятся под заказ. Трубы имеют кислородной барьер
- ➔ Фитинги в диаметрах 20 – 110 мм

Дополнительно:

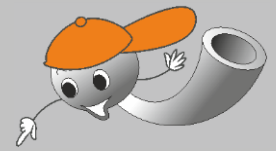
- ➔ Другие изделия, например, фланцы, хомуты, ...
- ➔ Сварочные аппараты, шейверы для зачистки труб STABI, ножницы, ...



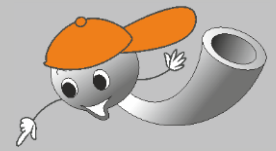


- ➔ Возможность использования в системах питьевого водоснабжения
- ➔ Срок эксплуатации более 50 лет (при правильном применении)
- ➔ Возможность полифузной или электрополифузной сварки
- ➔ Легкий вес; простая транспортировка; гибкость
- ➔ Гладкая внутренняя поверхность обеспечивает минимальные потери давления и образование отложений
- ➔ Бесшумность
- ➔ Пригодна для всех видов внутренних водопроводных систем





- ➔ Устойчивость к низким температурам
- ➔ Износоустойчивость и отсутствие коррозии
- ➔ Химическая стойкость
- ➔ Устойчивость к неблагоприятным воздействиям окружающей среды (например, при применении в сельском хозяйстве)
- ➔ Возможность использования в сейсмоопасных регионах
- ➔ Низкая теплопроводность
- ➔ Экологическая безвредность (возможность вторичной переработки)



- ➔ Водопроводные системы и кондиционирование
- ➔ Транспортировка питьевой воды и других пищевых жидкостей
- ➔ Системы отопления
- ➔ Транспортировка технической воды и воздуха на промышленных предприятиях

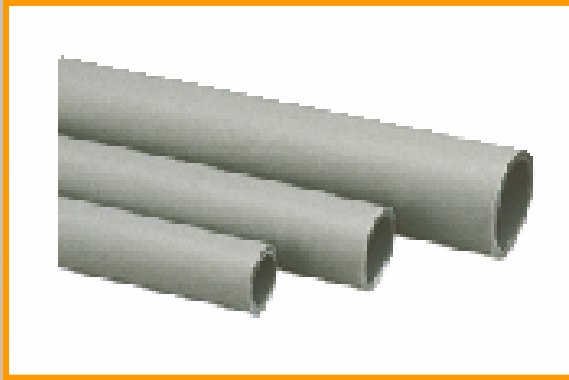
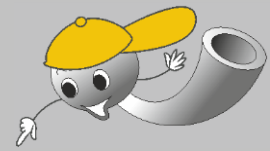


Кроме того:

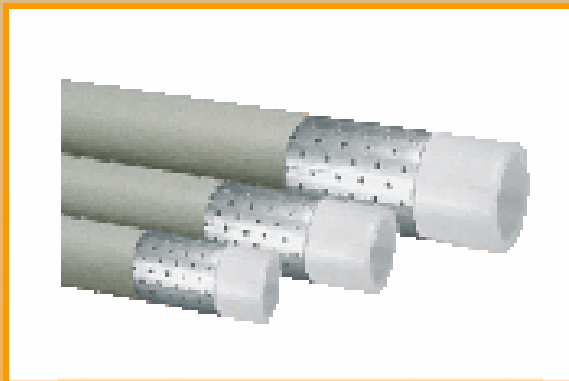
- Возможность применения для транспортировки разных химических соединений в жидкой и сыпучей форме.

НО !!!

- Нельзя однозначно определить в общем, без проведения детальной оценки каждой конкретной цели.
- Всегда необходимо знать концентрацию химического раствора, температуру, давление и требуемый срок службы.
- Такую оценку проводят специализированные проектные фирмы, прежде всего, на основе приложений стандарта DIN 8078.



Трубы PPR
SDR 11, SDR 7,4 и SDR 6



Трубы STABI (PN 20)

Использование труб:

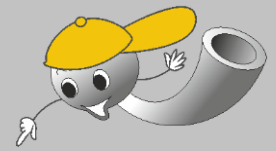
SDR 11 холодная вода
отопление в поле
(маx 45 °C, маx 0,3 бар)

SDR 7,4 холодная вода
горячая вода, маx 60°C

SDR 6 горячая вода, маx 70°C
центральное отопление

STABI горячая вода, маx 70°C
центральное отопление

PN	10	16	20
S	5	3,2	2,5
SDR	11	7,4	6



Угольник 90°



Угольник 45°



Угольник 90° -
внутренний / наружный



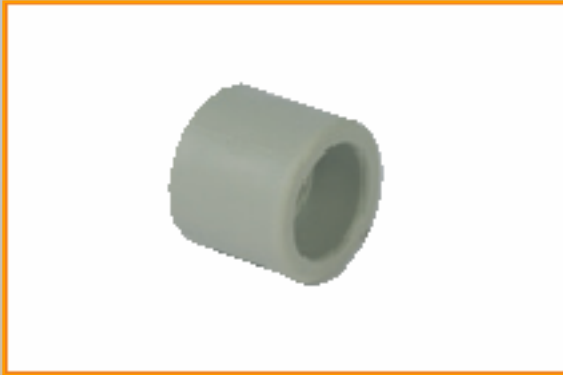
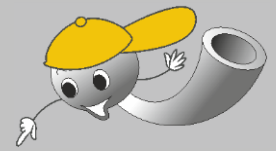
Тройник



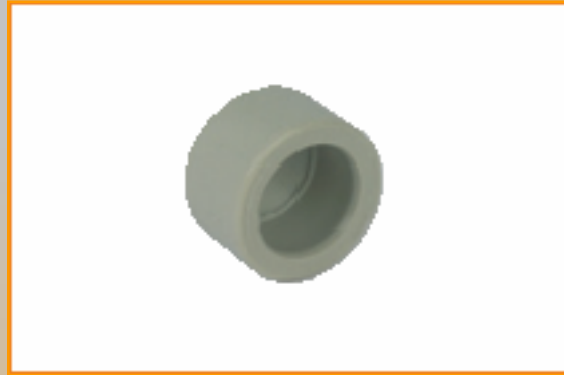
Тройник переходной



Тройник обоюдно переходной



Муфта



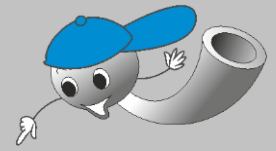
Заглушка



Муфта переходная



Муфта переходная -
внутренняя / наружная



Переход с металл. резьбой
наружной



Угольник с металл. резьбой
наружной



Тройник с металл. резьбой
наружной



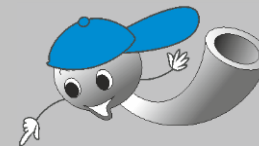
Переход с металл. резьбой
внутренней



Угольник с металл. резьбой
внутренней



Тройник с металл. резьбой
внутренней



Переход с металл. вставкой
и перекидной гайкой



Шаровой кран



Резьбовое соединение
наружное



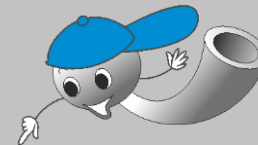
Угольник с металл. резьбой
внутренней и креплением



Разборное соединение



Резьбовое соединение
внутреннее



Пластмассовый штуцер
с перекидной гайкой



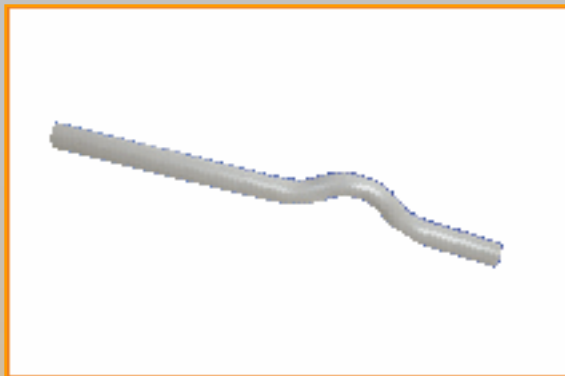
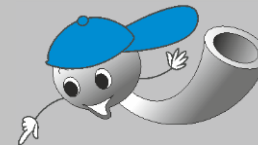
Муфта с перекидной гайкой



Угольник с перекидной гайкой



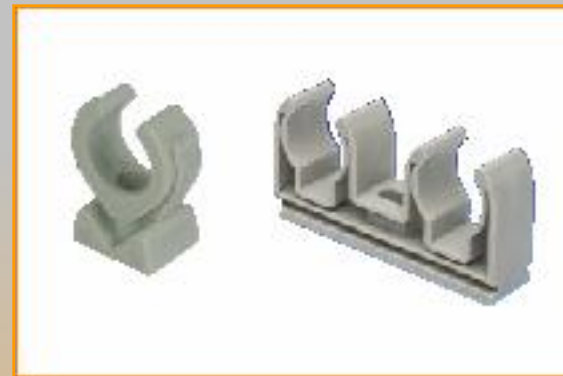
Тройник с перекидной гайкой



Перекрещивание



Буртик



Опора

Двойная опора



Компенсирующая петля



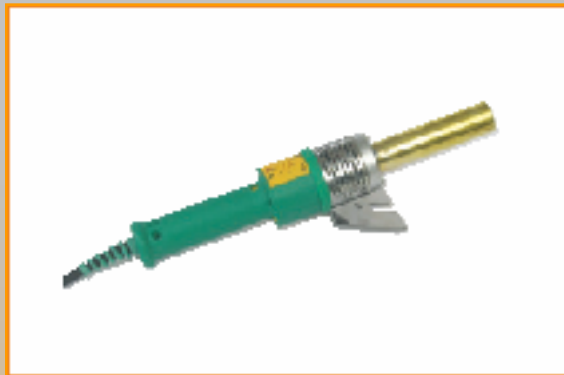
Свободный фланец



Пробка



Polys P-1b 500 Вт SOLO



Polys P-1a 650 Вт SOLO



Polys P-1a 850 Вт SOLO



Комплект
SP-1b 500 W MINI blue



Комплект
SP-1a 650 W MINI blue



Комплект
SP-1a 850 W MINI blue



Polys P-4a 650 Вт
TraceWeld SOLO



Комплект SP-4a 650 W
TraceWeld STANDARD blue



Polys P-4a 850 Вт
TraceWeld SOLO



Комплект SP-4a 650 W
TraceWeld MINI blue



Комплект SP-4a 850 W
TraceWeld MINI blue



Комплект SP-4a 850 W
TraceWeld PROFI blue



Насадки
парные

Насадки
непарные



Ремонтные запасные стержни



Ножницы



Ремонтный комплект



Обрезное устройство - для
труб STABI и на дрель



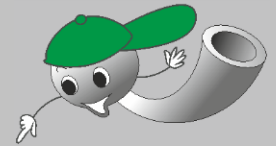
Труборез



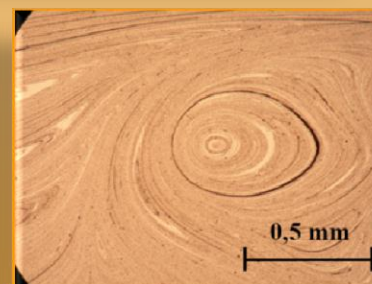
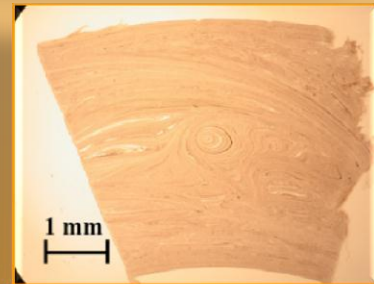
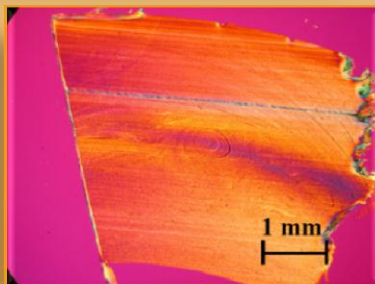
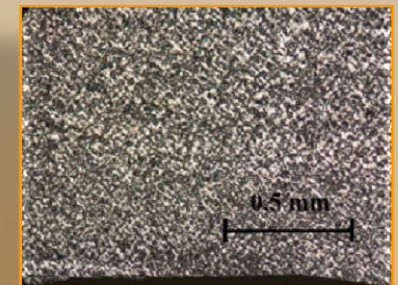
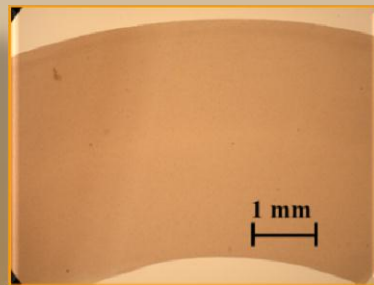
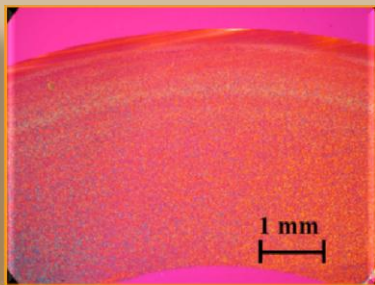
Поставщик	Сырье, гранулят	Код
SABIC, Germany	VESTOLEN	P 9421
BOREALIS, Sweden	BOREALIS	RA 130 E

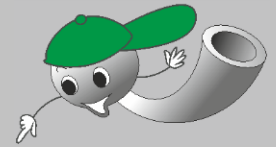
Для производства некоторых изделий, как например ручки к кранам, хомуты и т.д., используются такие материалы как полиамид, обычный полипропилен и пр.





Компания использует исключительно сырье, которое предварительно окрашено поставщиком. Такой способ окраски дает превосходное распределение всех добавок. Некоторые производители труб в стремлении сэкономить делают это самостоятельно, что может стать причиной неправильного распределения цвета и добавок. В этом случае возникают маленькие цветные кластеры, что является причиной нарушения характеристик материала.



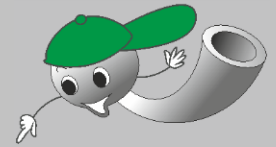


При производстве системы T3S используется латунь типа CuZn40Pb2 согласно стандарта EN 12164.

Этот сплав содержит (согласно DIN 50930-6) минимум свинца, поэтому может использоваться в системе питьевого водоснабжения.

Некоторые производители используют более дешевую латунь, например CuZn36Pb3.





Стандарты для
производства:

EN ISO 15874

DIN 8077/8078 (для труб)

DIN 16962 (для фитингов)



Стандарты
для сварки:

DVS 2207

DVS 2208



➔ Экструзия – KRAUSS-MAFFEI, Austria

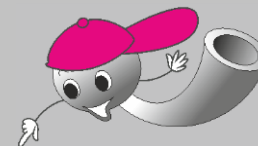
➔ Станки – ARBURG и BOY, Germany







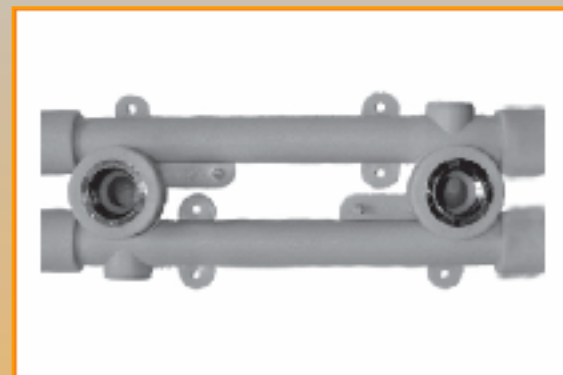




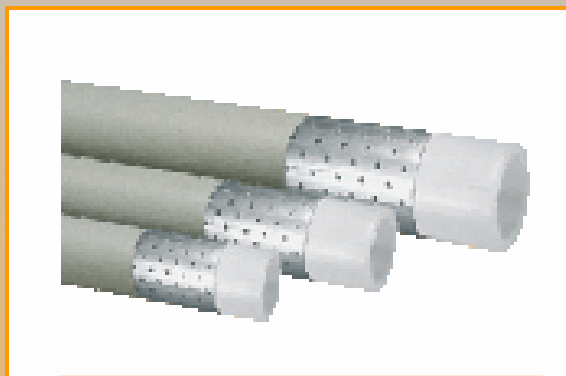
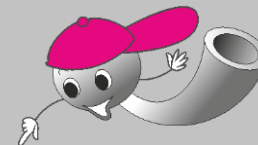
Тройник переходной
Ø 50x25x50 мм



Угольник с металл. резьбой
внутренней и креплением
Ø 25 x ¾"



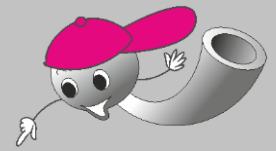
Универсальный настенный
комплект
Ø 20 x ½"



Трубы STABI
Ø 75 – 110 мм



Трубы FIBRE (SDR 7,4)
Ø 20 – 63 мм



Угольник 90° Ø 75 – 110 мм



Угольник 45° Ø 75 мм



Тройник Ø 75 – 110 мм



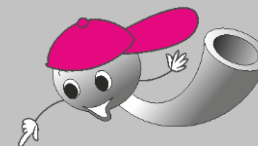
Муфта Ø 75 – 110 мм



Муфта переходная –
внутренняя / наружная
Ø 75x63, 90x75 и 110x90 мм



Переход с металл. резьбой
наружной Ø 75 x 2 ½" и 90 x 3"



Буртик
Ø 75 – 110 мм



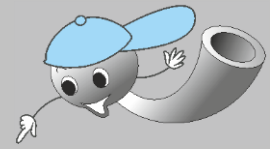
Свободный фланец
Ø 75 – 110 мм



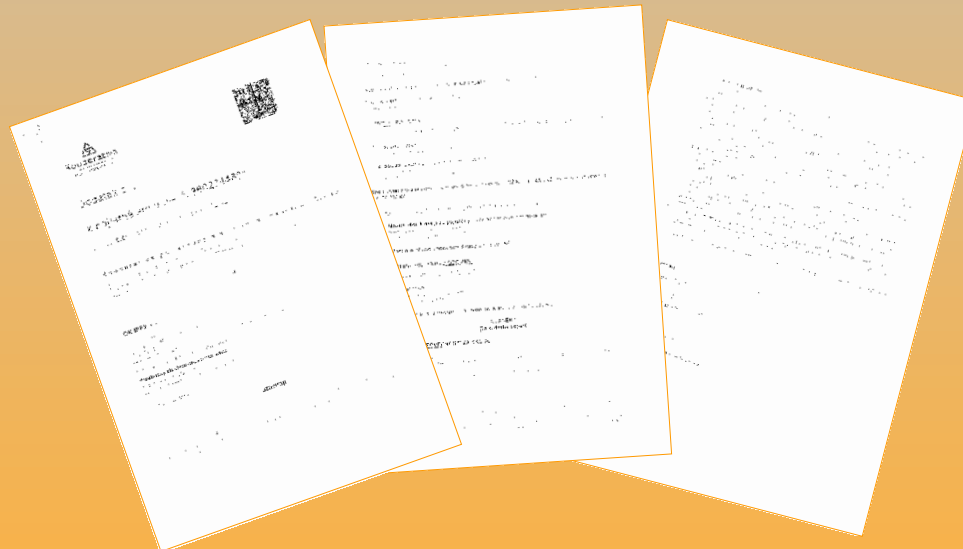
Опора
Ø 75 – 110 мм

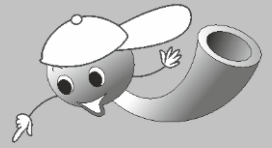


Проходной вентиль
Ø 20 – 32 мм



- ➔ **Долгосрочность** – срок службы более **50** лет
- ➔ **Гарантия** на трубы и фитинги **10** лет
- ➔ **Страховка** в сумме **500 000** Евро





ITC
AUTORIZOVANÁ OSOBA č. 224
 Institut pro testování a certifikaci, a. s., I. T. Bait 299, 764 21 Zlín, Česká republika
 Rozhodnutí a autorizaci č. 300066 ze dne 30. srpna 2006

**CERTIFIKÁT VÝROBKU
 č. 10 1058 VAO**

V souladu s ustanoveními §6, odst. 2; Nařízení vlády č. 163/2002 Sb. kterým se stanoví technické požadavky na výrobky stanovené určitými, ve znění Nařízení vlády č. 312/2006 Sb., AutORIZOVANÁ osoba č. 224 potvrzuje, že u stavebního výrobku:

Tvarovky a uzavírací systémy (ventily) z polypropyлену PP-R (Vestolen P9421), zn. T3S, d 20 mm až d 63 mm, PN 20 pro tlakové rozvodny pitvy vody, teplé vody a ústředního vytápění

vytvořeno na tm společností
OK IPEX a. s.
 Na Popelce 251/12, 118 00 Praha 5, Česká republika
 DIC: CZ28250441

z výroby
OK IPEX a. s.
 Ledovská 175, 251 68 Kamenice
OK IPEX a. s.
 Chřibovská 538, 391 11 Planá

průběžně poskytl předváděcí vzorkem, ověřené rozsahů systému řízení výroby a zjistit, že uvedené vzorky, konkrétně ve zvažovaném technickém řešení AutORIZOVANÁ osoba č. 224 zjistila, že se u zvažovaného výrobku, který výrobky uvedeno v ní, nejedná o výrobky vyžadující u stavebního výrobku průběžně poskytl předváděcí vzorkem, ověřené rozsahů systému řízení výroby a zjistit, že uvedené vzorky, konkrétně ve zvažovaném technickém řešení AutORIZOVANÁ osoba č. 224 zjistila, že se u zvažovaného výrobku, který výrobky uvedeno v ní, nejedná o výrobky vyžadující u stavebního výrobku průběžně poskytl předváděcí vzorkem, ověřené rozsahů systému řízení výroby a zjistit, že uvedené vzorky, konkrétně ve zvažovaném technickém řešení

Leto certifikát výrobku je platný po dobu 12 měsíců od vydání technického řešení výrobku nebo po dobu 12 měsíců od vydání rozhodnutí autorizace ITC č. 300066 ze dne 30. srpna 2006. AutORIZOVANÁ osoba č. 224 zjistila, že se u zvažovaného výrobku, který výrobky uvedeno v ní, nejedná o výrobky vyžadující u stavebního výrobku průběžně poskytl předváděcí vzorkem, ověřené rozsahů systému řízení výroby a zjistit, že uvedené vzorky, konkrétně ve zvažovaném technickém řešení

Vytvořeno ve Zlíně, 29. 12. 2010

průběžně poskytl předváděcí vzorkem, ověřené rozsahů systému řízení výroby a zjistit, že uvedené vzorky, konkrétně ve zvažovaném technickém řešení AutORIZOVANÁ osoba č. 224 zjistila, že se u zvažovaného výrobku, který výrobky uvedeno v ní, nejedná o výrobky vyžadující u stavebního výrobku průběžně poskytl předváděcí vzorkem, ověřené rozsahů systému řízení výroby a zjistit, že uvedené vzorky, konkrétně ve zvažovaném technickém řešení

Vytvořeno ve Zlíně, 29. 12. 2010

IT

AUTORIZOVANÁ OSOBA č. 224
 Institut pro testování a certifikaci, a. s., I. T. Bait 299, 764 21 Zlín, Česká republika
 Rozhodnutí a autorizaci č. 300066 ze dne 30. srpna 2006

**CERTIFIKÁT
 č. 09 059K**

V souladu s ustanoveními §6, odst. 2; Nařízení vlády č. 163/2002 Sb. kterým se stanoví technické požadavky na výrobky stanovené určitými, ve znění Nařízení vlády č. 312/2006 Sb., AutORIZOVANÁ osoba č. 224 potvrzuje, že u stavebního výrobku:

Tlakové trubky a tvarovky z polypropyлену (Borealis RA 130 E), zn. IPEX, pro ústřední vytápění, d 16 mm až d 40 mm

vytvořeno na tm společností
OK IPEX a. s.
 Na Popelce 251/12, 150 00 Praha 5, Česká republika
 DIC: CZ28250441

průběžně poskytl předváděcí vzorkem, ověřené rozsahů systému řízení výroby a zjistit, že uvedené vzorky, konkrétně ve zvažovaném technickém řešení AutORIZOVANÁ osoba č. 224 zjistila, že se u zvažovaného výrobku, který výrobky uvedeno v ní, nejedná o výrobky vyžadující u stavebního výrobku průběžně poskytl předváděcí vzorkem, ověřené rozsahů systému řízení výroby a zjistit, že uvedené vzorky, konkrétně ve zvažovaném technickém řešení

Leto certifikát výrobku je platný po dobu 12 měsíců od vydání technického řešení výrobku nebo po dobu 12 měsíců od vydání rozhodnutí autorizace ITC č. 300066 ze dne 30. srpna 2006. AutORIZOVANÁ osoba č. 224 zjistila, že se u zvažovaného výrobku, který výrobky uvedeno v ní, nejedná o výrobky vyžadující u stavebního výrobku průběžně poskytl předváděcí vzorkem, ověřené rozsahů systému řízení výroby a zjistit, že uvedené vzorky, konkrétně ve zvažovaném technickém řešení

Vytvořeno ve Zlíně, 29. 12. 2010

průběžně poskytl předváděcí vzorkem, ověřené rozsahů systému řízení výroby a zjistit, že uvedené vzorky, konkrétně ve zvažovaném technickém řešení AutORIZOVANÁ osoba č. 224 zjistila, že se u zvažovaného výrobku, který výrobky uvedeno v ní, nejedná o výrobky vyžadující u stavebního výrobku průběžně poskytl předváděcí vzorkem, ověřené rozsahů systému řízení výroby a zjistit, že uvedené vzorky, konkrétně ve zvažovaném technickém řešení

ITC

AUTORIZOVANÉ PÍSO Č. 224
 AO Institut pro testování a certifikaci, a. s., I. T. Bait 299, 764 21 Zlín, Česká republika
 Rozhodnutí a autorizaci č. 300066 ze dne 30. srpna 2006

**CERTIFIKÁT
 č. 10 1058 VAO**

V souladu s ustanoveními § 6 a) c) 2. Požadavky na výrobky uvedeno v ní, nejedná o výrobky vyžadující u stavebního výrobku průběžně poskytl předváděcí vzorkem, ověřené rozsahů systému řízení výroby a zjistit, že uvedené vzorky, konkrétně ve zvažovaném technickém řešení AutORIZOVANÁ osoba č. 224 zjistila, že se u zvažovaného výrobku, který výrobky uvedeno v ní, nejedná o výrobky vyžadující u stavebního výrobku průběžně poskytl předváděcí vzorkem, ověřené rozsahů systému řízení výroby a zjistit, že uvedené vzorky, konkrétně ve zvažovaném technickém řešení

Fitingní a uplotňovací systémy (klapky) ze PP-R (Vestolen P9421) měř. T3S, диаметром d 20 mm – d 63 mm, PN 20 rozvodných sítí pod tlakovím tlakem vody, horjící vody a centralního vytápění

vytvořeno na tm společností
OK IPEX a. s.
 Na Popelce 251/12, 118 00 Praha 5, Česká republika
 DIC: CZ28250441

průběžně poskytl předváděcí vzorkem, ověřené rozsahů systému řízení výroby a zjistit, že uvedené vzorky, konkrétně ve zvažovaném technickém řešení AutORIZOVANÁ osoba č. 224 zjistila, že se u zvažovaného výrobku, který výrobky uvedeno v ní, nejedná o výrobky vyžadující u stavebního výrobku průběžně poskytl předváděcí vzorkem, ověřené rozsahů systému řízení výroby a zjistit, že uvedené vzorky, konkrétně ve zvažovaném technickém řešení

Leto certifikát výrobku je platný po dobu 12 měsíců od vydání technického řešení výrobku nebo po dobu 12 měsíců od vydání rozhodnutí autorizace ITC č. 300066 ze dne 30. srpna 2006. AutORIZOVANÁ osoba č. 224 zjistila, že se u zvažovaného výrobku, který výrobky uvedeno v ní, nejedná o výrobky vyžadující u stavebního výrobku průběžně poskytl předváděcí vzorkem, ověřené rozsahů systému řízení výroby a zjistit, že uvedené vzorky, konkrétně ve zvažovaném technickém řešení

Vytvořeno ve Zlíně, 29. 12. 2010



Благодарю
за внимание
ТЗS.RU

