



SYSTEM®

T3S.RU

ТРУБЫ

для горячей воды и отопления

HOT FIBRE

SDR 7,4

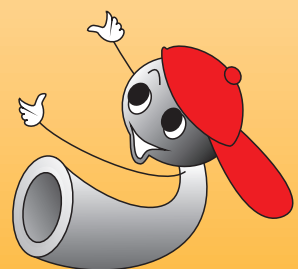
Идеальная труба для
транспортировки воды
и отопления коттеджей



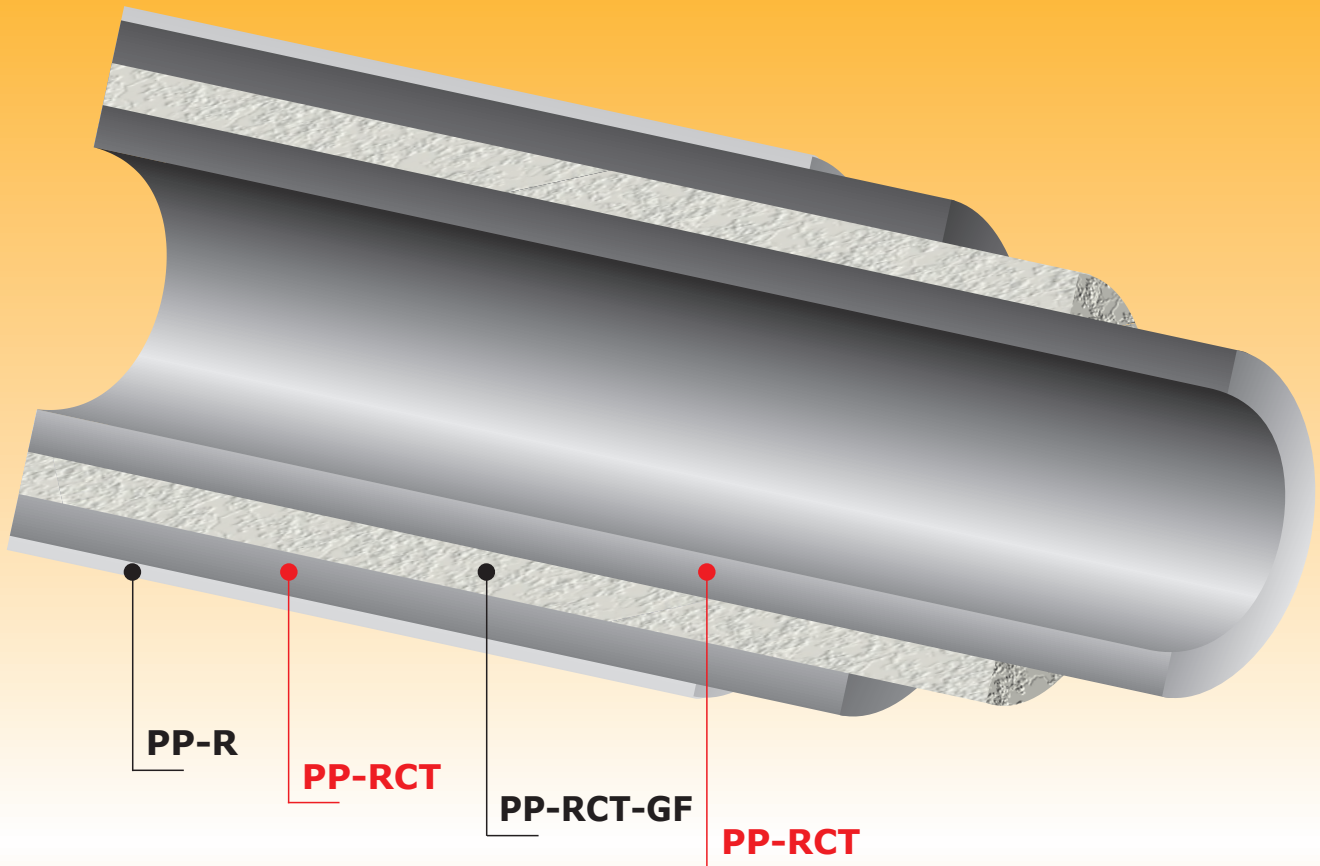
HOT FIBRE PLUS

SDR 6

Идеальная труба для
отопления
многоэтажных домов



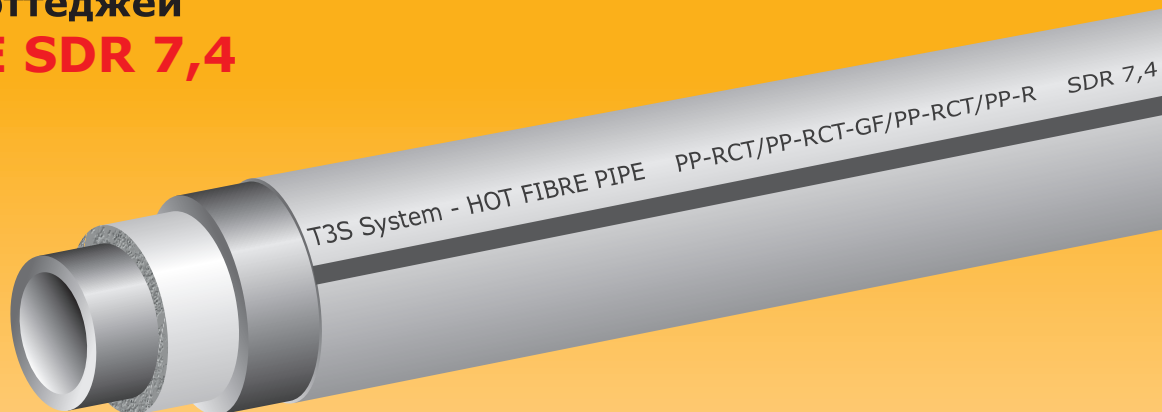
Труба из нового типа полипропилена PP-RCT армирована стекловолокном



Характеристики:

- Новый тип полипропилена PP-RCT из сырья Borealis RA 7050 с повышенными характеристиками прочности
- Повышенная устойчивость к высоким температурам и давлению
- Внутренний слой (1/3 толщины стенки трубы) армирован стекловолокном
- Тоже самое линейное тепловое расширение как у труб STABI
- Четвёртый слой из PP-R для полной совместимости с трубами и фитингами PP-R
- Производство и испытание в соответствии с нормой EN ISO 15874

Трубы для коттеджей HOT FIBRE SDR 7,4

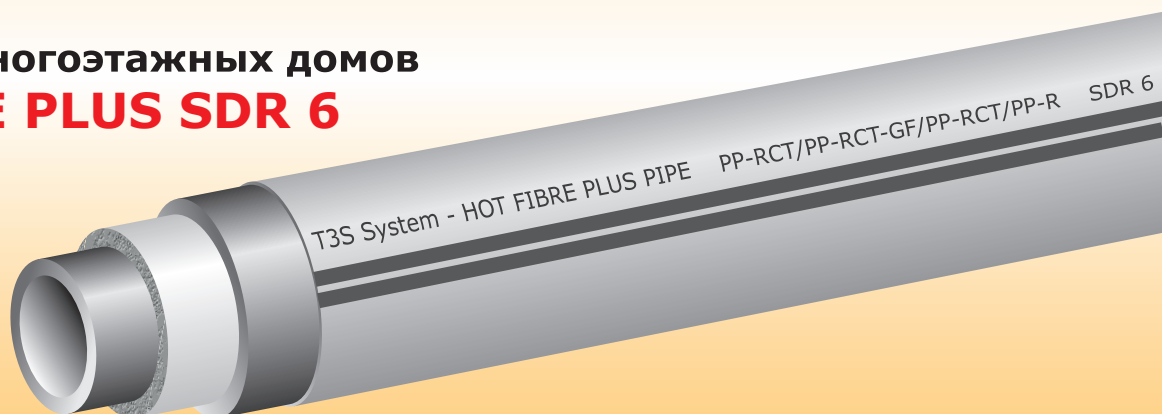


- В размерах SDR 7,4 (S 3,2)
- Маркировка одной тёмно-серой полосой
- Классы эксплуатации в соответствии с нормой EN ISO 15874 (класс 1/10, 2/10, 4/10, 5/8)
- Максимальная долгосрочная температура **90 °C** при давлении 8,5 bar (DIN 8077)
- Идеальная труба для транспортировки воды и отопления коттеджей

Условия эксплуатации труб **HOT FIBRE**
для DIN 8077 (коэффициент безопасности k = 1,5)

| Период эксплуатации | Температура [°C] | Допустимое давление [бар] |
|---------------------|------------------|---------------------------|
| 5 | 70 | 11,4 |
| 10 | | 11,2 |
| 25 | | 10,9 |
| 50 | | 10,7 |
| 5 | 80 | 9,5 |
| 10 | | 9,3 |
| 25 | | 9,1 |
| 5 | 90 | 8,7 |
| 10 | | 8,5 |

Трубы для многоквартирных домов HOT FIBRE PLUS SDR 6



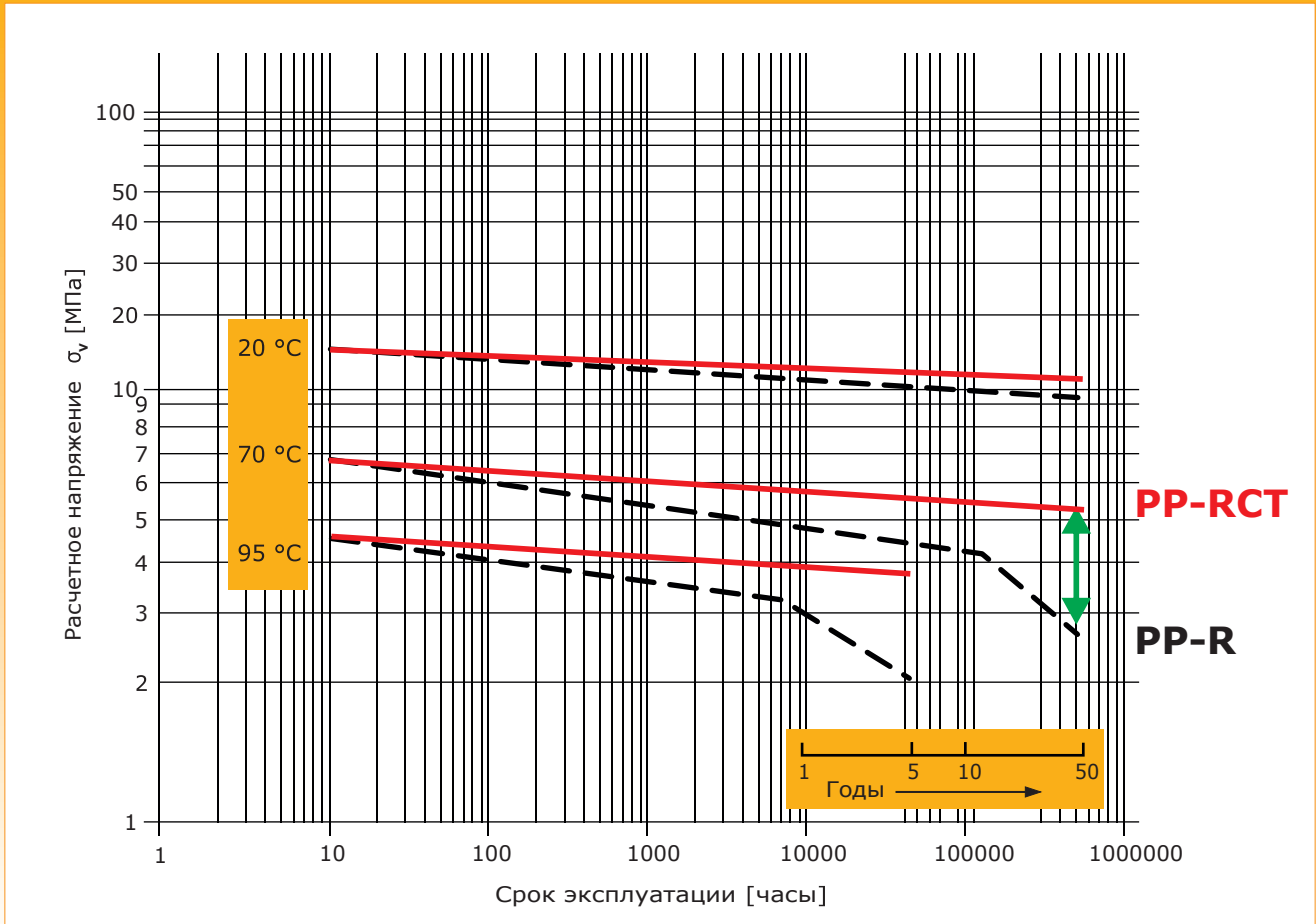
- В размерах SDR 6 (S 2,5)
- Маркировка двумя тёмно-серыми полосами
- Классы эксплуатации в соответствии с нормой EN ISO 15874 (класс 1/10, 2/10, 4/10, 5/10)
- Максимальная долгосрочная температура **95 °C** при давлении 8,7 бар (DIN 8077)
- Идеальная труба для отопления многоквартирных домов

Условия эксплуатации труб **HOT FIBRE PLUS**
для DIN 8077 (коэффициент безопасности k = 1,5)

| Период эксплуатации | Температура [°C] | Допустимое давление [бар] |
|---------------------|------------------|---------------------------|
| 5 | 70 | 14,4 |
| 10 | | 14,1 |
| 25 | | 13,8 |
| 50 | | 13,5 |
| 5 | 80 | 12,0 |
| 10 | | 11,7 |
| 25 | | 11,4 |
| 5 | 90 | 10,9 |
| 10 | | 10,7 |
| 5 | 95 | 8,9 |
| 10 | | 8,7 |

T3S.RU

Сравнение изотерм прочности PP-R и PP-RCT



Из этого графика видно, что тип PP-RCT позволяет выдерживать более высокое давление при повышенной температуре

